

# 貸マンション

## 南浦和駅

サニーフラット南浦和 508

間取り  
3LDK

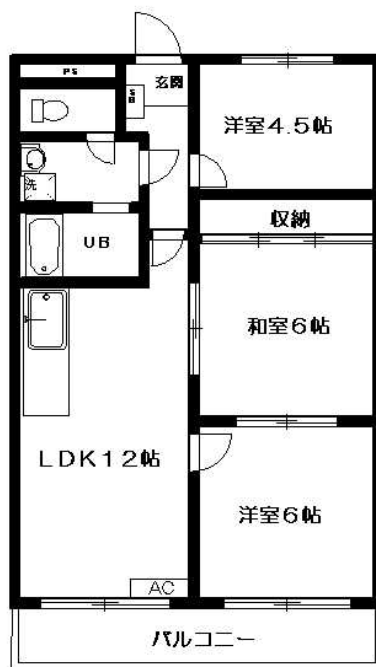
専有面積  
60.50㎡

築年月  
1991年01月



### チェックポイント！

駐輪場有(無料),主要採光面：西向き,外観タイル張り,角部屋,B・T別室,トイレ,洗面所,洗面台,洗面所独立,ガスコンロ可,室内洗濯機置場,都市ガス,フローリング,エアコン,C A T V,バルコニー,エレベーター



物件種目	貸マンション
最寄駅	南浦和
間取タイプ	3LDK
賃貸条件	賃料 89,000円 礼金1ヶ月 敷金2ヶ月 保証金なし

物件所在地	埼玉県さいたま市南区根岸2丁目		
交通	J R京浜東北・根岸線 南浦和 徒歩8分		
建物	建物名	サニーフラット南浦和 508	
	構造・規模	R C 6階建/5階部分	
	使用部分積	60.50㎡	
間取内訳	和6 洋6・4.5 LDK12		
築年月	1991年01月	契約期間	2年
管理費等	なし 共益費10,000円/月 雑費なし		
駐車場	有 16,000円/月		
現況	空家	入居日	即時
設備	B・T別室,トイレ,洗面所,洗面台,洗面所独立,ガスコンロ可,室内洗濯機置場,都市ガス,フローリング,エアコン,C A T V,バルコニー,エレベーター		
保険等	要 2年20,000円		
備考	更新事務手数料0.25ヵ月(税別) 更新料:新賃料1ヶ月 賃貸保証:加入要 エルスサポート株式会社 初回50% 1年毎1万円 鍵交換代等:有 14,040円~ 利用駅1:J R武蔵野線 南浦和 徒歩8分 利用駅2:J R武蔵野線 武蔵浦和 徒歩19分		

この図面は物件情報の一部を抜粋して掲載しております。(現況優先) 付帯条件や別途料金等が発生する場合がありますのでご確認ください。

at home

infosheet 物件番号 69656723043

埼玉県知事免許(8)第12468号 〒330-0063 埼玉県さいたま市浦和区高砂2丁目4-6

## 平和システム株式会社

TEL: 048-832-8800 FAX: 048-833-8200 定休日: 水曜日

■取引態様: 媒介