

貸マンション

川口駅

アピス川口幸町 701

間取り
4LDK

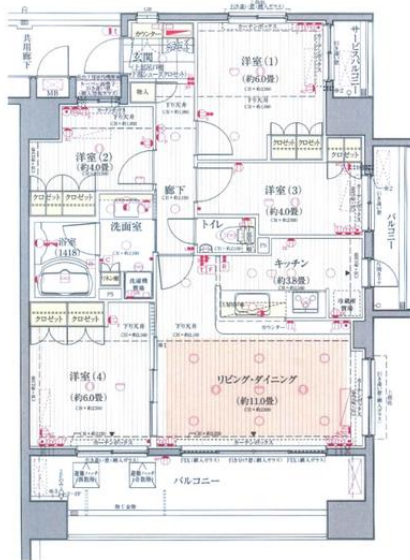
専有面積
75.76㎡

築年月
2009年01月



チェックポイント！

バイク置場有(2,000円/月),駐輪場有(200円/月),法人契約希望,2面採光,分譲タイプ,B・T別室,シャワー,追焚機能,浴室乾燥機,温水洗浄便座,シャワー付洗面化粧台,洗面所独立,3口以上コンロ,カウンターキッチン,システムキッチン,グリル,全居室収納,クローゼット,シューズボックス,室内洗濯機置場,給湯,都市ガス,フローリング,都市ガス給湯,床暖房,エアコン,B S 端子,C A T V,オートロック,モニター付インターホン,ディンプルキー,火災警報器(報知機),バルコニー,2面バルコニー,エレベーター,宅配BOX



物件種目	貸マンション
最寄駅	川口
間取タイプ	4LDK
賃貸条件	賃料 188,000円
	礼金1ヶ月 敷金2ヶ月 保証金なし

物件所在地	埼玉県川口市幸町2丁目		
交通	J R 京浜東北・根岸線 川口 徒歩6分		
建物	建物名	アピス川口幸町 701	
	構造・規模	R C 11階建 地下1階/7階部分	
	使用部分積	75.76㎡	
	間取内訳	洋6・4・4・6 LDK 14.8	
築年月	2009年01月	契約期間	2年
管理費等	なし 共益費なし		
駐車場			
現況	空家	入居日	即時
設備	B・T別室,シャワー,追焚機能,浴室乾燥機,温水洗浄便座,シャワー付洗面化粧台,洗面所独立,3口以上コンロ,カウンターキッチン,システムキッチン,グリル,全居室収納,クローゼット,シューズボックス,室内洗濯機置場,給湯,都市ガス,フローリング,都市ガス給湯,床暖房,エアコン,B S 端子...		
保険等	要 2年20,000円		
備考	更新事務手数料 0. 25ヶ月(税別) 角部屋・2面バルコニーです。リビングはエアコンと床暖房付きでくつろげます。 更新料:新賃料1ヶ月 賃貸保証:加入要 エルズサポート株式会社 初回保証料:賃料総額50% 以降1年毎10,000円 法人契約の場合保証会社加入免除の場合有り		

この図面は物件情報の一部を抜粋して掲載しております。(現況優先)
付帯条件や別途料金等が発生する場合がありますのでご確認ください。

at home

infosheet 物件番号 69650944085

埼玉県知事免許(8)第12468号 〒330-0063 埼玉県さいたま市浦和区高砂2丁目4-6

平和システム株式会社

TEL: 048-832-8800 FAX: 048-833-8200 定休日: 水曜日

■取引態様: 媒介